

UNICOLOR SUPERFIX

FX-VR

Universally usable, highly concentrated colour fixer for all C-41 and E-6 processes. Depending on process the concentrate is diluted differently with water and used without a change of process parameters when conversion from previously used fixer is made.

EN

Universell einsetzbares hoch konzentriertes Colorfixierbad für alle C-41 und E-6 Prozesse. Je nach Prozess erfolgt eine unterschiedliche Verdünnung des Konzentrates mit Wasser. Eine Änderung sonstiger Prozessparameter ist nicht erforderlich im Rahmen einer Umstellung bisher verwendeter anderer Fixierbäder auf Unicolor Superfix.

DE

Fixateur couleur universel, fortement concentré, pour procédés C-41 et E-6. Selon le procédé, la dilution du produit est différente et utilisée sans changement des paramètres.

FR

Vari utilizzi, altamente concentrato, fissaggio per tutti i processi colori C-41 e E-6. A seconda del tipo di processo il concentrato viene diluito con acqua in percentuali diverse e può essere così utilizzato senza alcuna variazione dei parametri di processo di conversione, quando viene effettuata la conversione dal fissaggio.

IT

Uniwersalny koncentrat Utrwalacza dla wszystkich procesów C-41 i E-6. Zależnie od stosowanego procesu różnie rozcieńcza się go wodą. Przy przejściu z dotychczas stosowanego utrwalacza na Unicolor Superfix nie ma potrzeby dokonywania zmian w parametrach obróbki.

PL

Универсальный концентрат. Используется для приготовления фиксирующих растворов цветных плёночных процессов C-41 и E-6. Разводится водой в зависимости от используемого процесса. При соответствующем разведении изменение эксплуатационных параметров не требуется.

RU

2 x 3 l conc. · Konz. Art. No. 102671 for · für · pour · para · per · na · на

Minilab processes

C-41 RA: 2 x 10 l
C-41 BNP: 2 x 20 l
CN-16 FA: 2 x 4 l
CN-16 L: 2 x 4 l
CN-16 Q: 2 x 16 l

Prolab processes

C-41: 2 x 20 l
E-6: 2 x 24 l

TETENAL

C-41 RA

FX-RA

REPLENISHER · REGENERATOR · ENTRETIEN · REFORZADOR · INTEGRATORE · REGENERATOR · ПОПОЛНИТЕЛЬ

Water · Wasser
Eau · Agua
Acqua · Woda
Вода

FX-VR
conc.
Konz.

Replenisher · Regenerator
Entretien · Reforzador
Integratore · Regenerator
Пополнитель



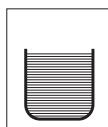
3,5 l
7 l

+



1,5 l
3 l

=



5 l
10 l

REPLENISHMENT RATE · REGENERIERRATE

Taux d'entretien · Tasa de Refuerzo · Tasso d'Integrazione · Dawka Regeneracyjna · Нормы пополнения

33 ml / 135-24

resp. / bzw.

29,2 ml / m Film 135
60,2 ml / m Film 120

WORKING SOLUTION · ARBEITSLÖSUNG

Solution de Travail · Baño Base · Bagno Base · Roztwór Roboczy · Приготовление

Working Solution	=	Replenisher	Arbeitslösung	=	Regenerator
Solution de Travail	=	Entretien	Bañ Base	=	Reforzador
Bagno Base	=	Integratore	Roztwór Roboczy	=	Regenerator
Приготовление	=	Пополнитель			

TEMPERATURE / TIME · TEMPERATUR / ZEIT

Température / Temps · Temperatura / Tiempo · Temperatura / Tempo · Temperatura / Czas · Температура / Время

38°C ± 3°C / 2 x 45 s

TETENAL

C-41 BNP

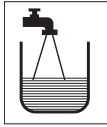
FX-BNP

REPLENISHER · REGENERATOR · ENTRETIEN · REFORZADOR · INTEGRATORE · REGENERATOR · ПОПОЛНИТЕЛЬ

Water · Wasser
Eau · Agua
Acqua · Woda
Вода

FX-VR
conc.
Konz.

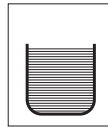
Replenisher · Regenerator
Entretien · Reforzador
Integratore · Regenerator
Пополнитель



+



=



4,25 l
8,5 l

0,75 l
1,5 l

5 l
10 l

REPLENISHMENT RATE · REGENERIERRATE

Taux d'entretien · Tasa de Refuerzo · Tasso d'Integrazione · Dawka Regeneracyjna · Нормы пополнения

33 ml / 135-24

resp. / bzw.

29,2 ml / m Film 135
60,2 ml / m Film 120

WORKING SOLUTION · ARBEITSLÖSUNG

Solution de Travail · Baño Base · Bagno Base · Roztwór Roboczy · Приготовление

Working Solution	=	Replenisher	Arbeitslösung	=	Regenerator
Solution de Travail	=	Entretien	Bañ Base	=	Reforzador
Bagno Base	=	Integratore	Roztwór Roboczy	=	Regenerator
Приготовление	=	Пополнитель			

TEMPERATURE / TIME · TEMPERATUR / ZEIT

Température / Temps · Temperatura / Tiempo · Temperatura / Tempo · Temperatura / Czas · Температура / Время

38°C ± 3°C / 2 x 130 s

TETENAL

C-41

PROLAB

REPLENISHER · REGENERATOR · ENTRETIEN · REFORZADOR · INTEGRATORE · REGENERATOR · ПОПОЛНИТЕЛЬ

Water · Wasser
Eau · Agua
Acqua · Woda
Вода

FX-VR
conc.
Konz.

Replenisher · Regenerator
Entretien · Reforzador
Integratore · Regenerator
Пополнитель



+



=



850 ml
8,5 l
17 l

150 ml
1,5 l
3 l

1 l
10 l
20 l

REPLENISHMENT RATE · REGENERIERRATE

Taux d'entretien · Tasa de Refuerzo · Tasso d'Integrazione · Dawka Regeneracyjna · Нормы пополнения

Dip & Dunk · Hangerentwicklungsmaschinen

66 ml / 135-36
66 ml / 120
130 ml / 220

Continuous Processors · Durchlaufentwicklungsmaschinen

30 ml / m 135
62 ml / m 120 / 220

Roller Transport · Rollentransportmaschinen

900 ml / m²

WORKING SOLUTION · ARBEITSLOSUNG

Solution de Travail · Ba ˆo Base · Bagno Base · Roztwor Roboczy · Приготовление

Water · Wasser
Eau · Agua
Acqua · Woda
Вода

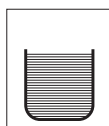
FX-VR
conc.
Konz.



+



=



875 ml
8,75 l

125 ml
1,25 l

1 l
10 l

TEMPERATURE / TIME · TEMPERATUR / ZEIT

Temperature / Temps · Temperatura / Tiempo · Temperatura / Tempo · Temperatura / Czas · Температурa / Время

38°C ± 3°C / 4 min - 4 min 20 s

TETENAL

E-6

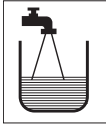
PROLAB

REPLENISHER · REGENERATOR · ENTRETIEN · REFORZADOR · INTEGRATORE · REGENERATOR · ПОПОЛНИТЕЛЬ

Water · Wasser
Eau · Agua
Acqua · Woda
Вода

FX-VR
conc.
Konz.

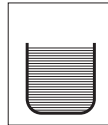
Replenisher · Regenerator
Entretien · Reforzador
Integratore · Regenerator
Пополнитель



+



=



875 ml
8,75 l
21 l

125 ml
1,25 l
3 l

1 l
10 l
24 l

REPLENISHMENT RATE · REGENERIERRATE

Taux d'entretien · Tasa de Refuerzo · Tasso d'Integrazione · Dawka Regeneracyjna · Нормы пополнения

55 ml / 135-36

55 ml / 120

109 ml / 220

1.075 ml / m²

WORKING SOLUTION · ARBEITSLÖSUNG

Solution de Travail · Baño Base · Bagno Base · Roztwór Roboczy · Приготовление

Working Solution	=	Replenisher	Arbeitslösung	=	Regenerator
Solution de Travail	=	Entretien	Bañ Base	=	Reforzador
Bagno Base	=	Integratore	Roztwór Roboczy	=	Regenerator
Приготовление	=	Пополнитель			

TEMPERATURE / TIME · TEMPERATUR / ZEIT

Température / Temps · Temperatura / Tiempo · Temperatura / Tempo · Temperatura / Czas · Температура / Время

38°C ± 3°C / 4 min - 4 min 20 s

TETENAL

CN-16 FA

N3-R

REPLENISHER · REGENERATOR

N3-R

Entretien · Reforzador · Integratore · Regenerator · Пополнитель

Water · Wasser
Eau · Agua · Acqua
Woda · Вода

FX-VR
conc.
Konz.

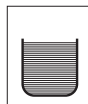
Replenisher · Regenerator
Entretien · Reforzador · Integratore
Regenerator · Пополнитель



+



=



0,5 l
1 l

1,5 l
3 l

2 l
4 l

REPLENISHMENT RATE · REGENERIERRATE

N3-R

Taux d'entretien · Tasa de Refuerzo · Tasso d'Integrazione · Dawka Regeneracyjna · Нормы пополнения

16 ml / 135-24

WORKING SOLUTION · ARBEITSLÖSUNG

N3-1

Solution de Travail · Baño Base · Bagno Base · Roztwór Roboczy · Приготовление

Water · Wasser
Eau · Agua · Acqua
Woda · Вода

N2-R

N3-R



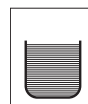
+



+



=



555 ml

75 ml

370 ml

1 l

N3-2

Water · Wasser
Eau · Agua · Acqua
Woda · Вода

N3-R



+



=



667 ml

333 ml

1 l

TEMPERATURE / TIME · TEMPERATUR / ZEIT

Température / Temps · Temperatura / Tiempo · Temperatura / Tempo · Temperatura / Czas · Температура / Время

N3-1 Bleach Fix: 38°C ± 3°C / 50 s

N3-2 Fixer: 38°C ± 3°C / 50 s

TETENAL

CN-16 L

N3-R

REPLENISHER · REGENERATOR

N3-R

Entretien · Reforzador · Integratore · Regenerator · Пополнитель

Water · Wasser
Eau · Agua · Acqua
Woda · Вода

FX-VR
conc.
Konz.

Replenisher · Regenerator
Entretien · Reforzador · Integratore
Regenerator · Пополнитель



+



=



0,5 l
1 l

1,5 l
3 l

2 l
4 l

REPLENISHMENT RATE · REGENERIERRATE

Taux d'entretien · Tasa de Refuerzo · Tasso d'Integrazione · Dawka Regeneracyjna · Нормы пополнения

8 ml / 135-24

WORKING SOLUTION · ARBEITSLÖSUNG

N3-1

Solution de Travail · Baño Base · Bagno Base · Roztwór Roboczy · Приготовление

Water · Wasser
Eau · Agua · Acqua
Woda · Вода

N2-R
conc.
Konz.

N3-R
conc.
Konz.



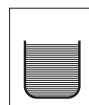
+



+



=



575 ml

40 ml

385 ml

1 l

N3-2

Water · Wasser
Eau · Agua · Acqua
Woda · Вода

N3-R



+



=



666 ml

334 ml

1 l

TEMPERATURE / TIME · TEMPERATUR / ZEIT

Température / Temps · Temperatura / Tiempo · Temperatura / Tempo · Temperatura / Czas · Температура / Время

N3-1: 38°C ± 3°C / 50 s

N3-2: 38°C ± 3°C / 50 s

TETENAL

CN-16 Q

NQ3-R

REPLENISHER · REGENERATOR

NQ3-R

Entretien · Reforzador · Integratore · Regenerator · Пополнитель

Water · Wasser
Eau · Agua · Acqua
Woda · Вода

FX-VR
conc.
Konz.

Replenisher · Regenerator
Entretien · Reforzador · Integratore
Regenerator · Пополнитель



+



=



810 ml
3,24 l

190 ml
0,76 l

1 l
4 l

REPLENISHMENT RATE · REGENERIERATE

Taux d'entretien · Tasa de Refuerzo · Tasso d'Integrazione · Dawka Regeneracyjna · Нормы пополнения

30 ml / 135-24

WORKING SOLUTION · ARBEITSLÖSUNG

NQ3

Solution de Travail · Baño Base · Bagno Base · Roztwór Roboczy · Приготовление

Water · Wasser
Eau · Agua · Acqua
Woda · Вода

NQ2-RTU
Art. Nr. 102980

FX-VR
conc.
Konz.



+



+



=



580 ml

300 ml

120 ml

1 l

TEMPERATURE / TIME · TEMPERATUR / ZEIT

Température / Temps · Temperatura / Tiempo · Temperatura / Tempo · Temperatura / Czas · Температура / Время

38°C ± 3°C / 195 s

Tetenal 1847 GmbH

Schützenwall 31-35 · D-22844 Norderstedt

Tel.: +49 (0)40 / 521 45-0 · Fax: +49 (0)40 / 521 45-296 · www.tetenal.com